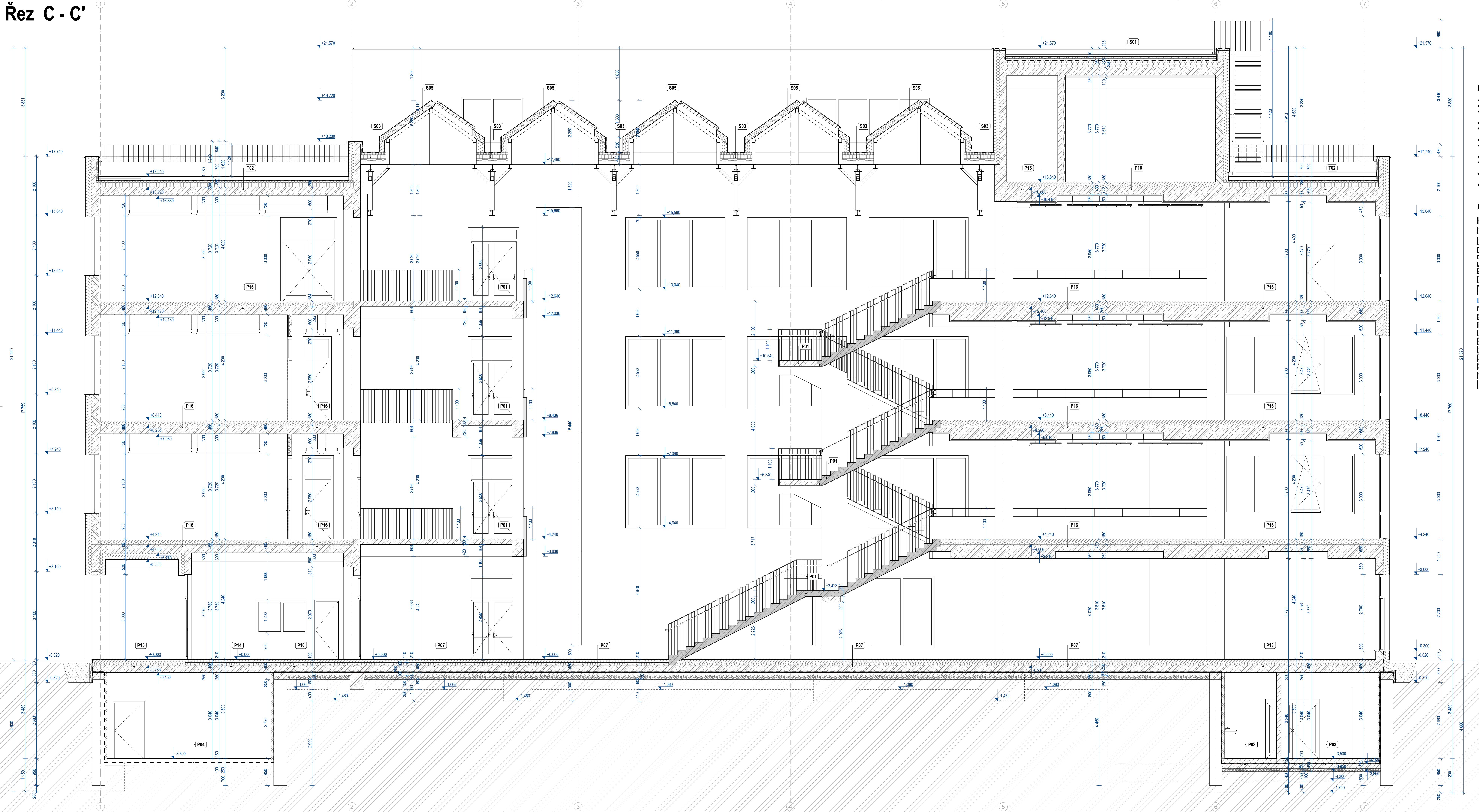


Řez C - C'



- POZNÁMKY**
- VEŠKERÉ ROZMĚRY JE NUTNÉ OVĚŘOVAT NA STAĚBE DLE SKUTEČNÉHO PROVÁDĚNÍ STAVBY.
 - UVEDENÉ KÓTY MUSÍ BYT NA STAĚBE PŘEVĚŘENY. ZA SPRÁVNÉ ZAMĚŘENÍ VÝROBNÍCH ROZMĚRŮ ODPOVÍDÁ DODAVATEL.
 - PŘI PROVÁDĚNÍ STAVBY MOHOU BYT ZÁSTĚNY TAKOVÉ SKUTEČNOSTI, KTERÉ MOHOU OVLIVNIT PŘEDPOKLADÁVY ROZSAH DÍLA. V TĚCHTO PŘÍPADECH BUDE PROJEKTANT V DOSTATEČNĚM ČASOVÉM PŘEDSTIHU UPOZORNĚN NA VZNIKLÉ ROZDÍLY A NÁPRÁVA BUDE ŘEŠENA ZMĚNOVÝM ŘÍZENÍM.
 - NEDÍLNOU SOUČÁSTÍ PO JE TECHNICKÁ ZPRÁVA VČETNĚ TECHNICKÝCH ZPRÁV VŠECH OSTATNÍCH PROFESÍ.
 - PŘED PROVÁZENÍM DOKONČOVACÍCH PRACÍ JE NUTNÁ KONTROLA PROVEDENÍ VEŠKERÝCH PROSTUPŮ A OSAZENÍ CHRÁNKŮ DLE POŽADAVKŮ JEDNOTLIVÝCH PROFESÍ.
 - PODROBNOSTI PROVÁDĚNÍ, OSAZOVÁNÍ KOMPLETAČNÍCH KONSTRUKCÍ A DETAILY NÁVAZNOSTI NUTNO KONZULTOVAT S INVESTOREM A PROJEKTANTEM.
 - MEZI JEDNOTLIVÝMI STAVEBNÍMI PROCESY NUTNO DODRŽOVAT TECHNOLOGICKÉ PŘESTÁVKY STANOVENE PRÍSLUŠNÝMI ČSN A PŘEDPISY VÝROBCŮ JEDNOTLIVÝCH MATERIÁLŮ.
 - VEŠKERÉ NEJASNOSTI ČI PŘÍPADNÉ ZMĚNY OPROTÍ TOMUTO PROJEKTU NUTNO KONZULTOVAT S ARCHITEKTEM A PROJEKTANTEM.
 - NOVĚ ZJIŠTENÉ OKOLNOSTI, KTERÉ MOHOU OVLIVNIT NAVRHOVANE KONSTRUKČNĚ STATICKÉ ŘEŠENÍ A DÁLĚ VEŠKERÉ NEJASNOSTI PŘI ZAHÁJENÍ JEDNOTLIVÝCH ETAP STAVEBNÍCH PRACÍ NUTNO KONZULTOVAT A ODOULUŠIT S PROJEKTANTEM NEBO STATIKEM STAVBY.
 - VEŠKERÉ PRÁCE MOHOU PROVÁDET POJZE PRŮSOBLÉNÍ PRACOVNÍCI A FIRMY S POTŘEBNOU ZPŮSOBILOSTÍ K DANYM PRACÍM. POUŽITÉ MATERIÁLY A TECHNOLOGIE VYUŽÍVAT V SOULADU S NÁVODEM NEBO TECHNICKÝM LISTEM VÝROBKU.
 - TATO DOKUMENTACE NESLŮŽÍ JAKO DÍLENSKÁ DOKUMENTACE.

- LEGENDA MATERIÁLŮ**
- ŽELEZOBETONOVÉ PREFABRIKOVANÉ KONSTRUKCE
 - ŽELEZOBETONOVÉ MONOLITICKÉ KONSTRUKCE
 - ZDIVO Z BETONOVÝCH TVÁRNIC II. 250 mm
 - DĚLICÍ STĚNY Z BETONOVÝCH PRŮCHOVKŮ II. 150 mm
 - DĚLICÍ STĚNY Z BETONOVÝCH PRŮCHOVKŮ II. 100 mm
 - TYPOVÉ SOK PRŮCHŮ AKUSTICKÉ II. 150mm (AKUSTICKÉ SOK PŘEDSTĚN II. 15mm)
 - BETONOVÉ TVÁRNICE II. 200 mm
 - KZS S TEPELNÝM ISOLANTEM MINERÁLNÍ VATA II. 220 mm
 - PROSKLENÉ STĚNY
 - TEPELNÁ ISOLACE EPS 150
 - TEPELNÁ ISOLACE EPS 200
 - TEPELNÁ ISOLACE PIR
 - TEPELNÁ ISOLACE EPS PERIMETR
 - BETONOVÁ MAZANINA, BETON MIN. C 25/30
 - PODKLADNÍ BETON, BETON MIN. C 20/25
 - DRÁTKOBETON SE VÝVĚP, BETON MIN. C 30/37
 - ZHUTNĚNÉ KAMENIVO II. 0/4mm (II. 16/32mm - ODVĚTRÁNÍ RÁCOUN)
 - ZHUTNĚNÉ ŽÁSYPP
 - ZHUTNĚNÁ PŮVODNÍ ZEMINA

číslo revize	datum revize	předmět revize - zkratka	schválí

HLAVNÍ INŽENÝR PROJEKTU:		<div>0,000 = 405,29 m n.m.Bvp</div> <div><div><div></div><div>ELIČNO NÁBEŽI 375</div><div>HRADIS KRALOVÉ 500 03</div><div>IC: 07 88 058</div></div><div><div>AKIA</div><div>tel: 688335566, 723418524</div></div></div>
AUTOR DPS:		
AUTOR DÍLČÍ ČÁSTI:		
KRESLIL:		
ZODP. PROJEKTANT:		
INVESTOR:		
NÁZEV PROJEKTU:		Technická univerzita v Liberci, Studentská 1402/2, Liberec
ČÁST PROJEKTU:		Technická univerzita v Liberci, Objekt E2 - Knihovna TUL stavební úpravy a přístavba objektu č.p. 1324 v Liberci I
NÁZEV VÝKRESU:		ZAKÁZKOVÉ ČÍSLO: 02-2024
ŘEZ C - C'		DATUM: 02 / 2025
		STUPEŇ PO: DPS
		MĚŘÍTKO: 1:50
		Č. VÝKRESU: D.1.1.34